



# HAIR CARE

Carrer d'Àlaba, 5 | Pol. Ind. Fonollar  
08830 Sant Boi de Llobregat (Barcelona) - Spain  
T: (+34) 934 392 051  
tecnico@chemir.es | www.chemir.es

Rev. 02  
Jul 2022



## PHYTOCHEM® HAIR SP

### Revitalizador Capilar

#### DESCRIPCIÓN

Mezcla de queratina hidrolizada, extracto vegetal, vitaminas del grupo B e hialuronato de sodio.

Está diseñado para restaurar la salud del cabello, reestructurando y acondicionando las fibras que forman parte de la estructura capilar. Básicamente, es una mezcla de aminoácidos procedentes de la hidrólisis enzimática controlada de la queratina capilar.

#### PROPIEDADES

- Reduce la producción de sebo.
- Ayuda a mejorar la salud del cabello, fortaleciendo y ayudando a prevenir su pérdida.
- Aporta suavidad, brillo y elasticidad.
- Facilita el peinado del cabello y reduce el encrespamiento.
- Ayuda a prevenir el envejecimiento del cabello y protege el color.



## PHYTOCHEM® HAIR INGREDIENTES BIOACTIVOS

#### HIDROLIZADO DE QUERATINA

Actúa como agente acondicionador del cabello, aportando brillo, suavidad y elasticidad al mismo. Facilita el peinado y tiene efecto anti-encrespamiento. Su composición en aminoácidos es muy similar a la del cabello humano.

#### PANTOTENATO DE CALCIO

(Sal sódica de la vitamina B5)

Actúa como antioxidante, protegiendo la coloración capilar, a la vez que contribuye a mejorar el crecimiento del cabello.

#### PIRIDOXINA HCl

(Una de las formas de la vitamina B6)

Contribuye al metabolismo de las proteínas de la queratina, ayuda a reforzar la fibra capilar y la hacen más resistentes a las agresiones diarias.

#### HIALURONATO SÓDICO

Sal sódica del ácido hialurónico. Posee una gran capacidad de retener agua, por lo que favorece la hidratación del cabello, confiriéndole elasticidad, brillo y suavidad.

Al tener un tamaño molecular menor que el ácido hialurónico es lo suficientemente pequeño como para ser absorbido fácilmente.

#### EXTRACTO DE AQUILEA T

La Aquilea es una planta que posee propiedades astringentes, antisépticas, antiinflamatorias y antiirritantes, debido a su contenido en azuleno y glicoproteínas. Ayuda a mejorar la microcirculación sanguínea, contribuyendo a reducir la pérdida de cabello.

#### EXTRACTO DE TUSÍLAGO

El Tusílago reorganiza la estructura celular de los folículos pilosos, favoreciendo la absorción de nutrientes y contribuyendo así a mantener el cabello en perfecto estado y al crecimiento de nuevos cabellos.

#### EXTRACTO DE QUINA

La Quina revitaliza el cabello, dándole volumen y vitalidad. Debido a su contenido en taninos (3-10%) es adecuada para el tratamiento de la seborrea capilar excesiva. Sus propiedades tonificantes ayudan a contribuir en la prevención de la caída del cabello. Gracias a su contenido en flavonoides y ácido caféico posee propiedades antioxidantes, contribuyendo al mantenimiento de la coloración capilar y evitando el envejecimiento del cabello.





## Restaura y fortalece el cabello desde la raíz

### PHYTOCHEM® HAIR LOSS SP INGREDIENTES BIOACTIVOS

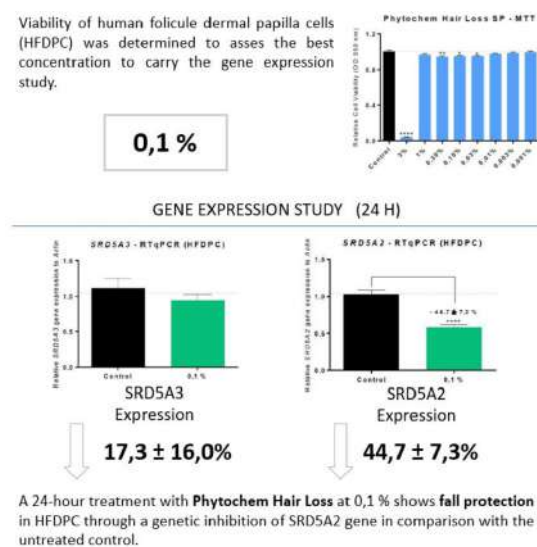
#### DESCRIPCIÓN

Preparado destinado a contribuir a la prevención de la caída del cabello y a potenciar su crecimiento.

#### PROPIEDADES

- Ayuda a reforzar la fibra capilar.
- Regula la función pilosebácea.
- Contribuye a evitar el envejecimiento del cabello y a proteger la coloración capilar.
- Contribuye al bloqueo de la DHT, reduciendo el riesgo de pérdida del cabello.
- Favorece el sano crecimiento del cabello.

#### EFICACIA



#### PIRIDOXINA HCl

(Una de las formas de la vitamina B6)

Contribuye al metabolismo de las proteínas de la queratina, ayuda a reforzar la fibra capilar y la hacen más resistente a las agresiones diarias.

#### BIOTINA

(Vitamina B7)

Ayuda a contrarrestar la pérdida de cabello. Es utilizada en el crecimiento celular, la producción de ácidos grasos y el metabolismo de grasas y aminoácidos.

#### PANTENOL

(Alcohol pantotenílico o Provitamina B5)

Aporta brillo al cabello sin que aparezcan efectos no deseados como sobre engrasamiento y pegajosidad. Proporciona flexibilidad y elasticidad, reduce la formación de puntas abiertas, previene el daño que se ocasiona por el exceso de calor durante el secado del cabello y regula la función pilosebácea.

#### ACETATO DE TOCOFEROL

(Acetato de Vitamina E)

Es un buen antioxidante. Su acción se potencia en presencia de Vitamina C. Por su capacidad de neutralizar los radicales libres, reduce el daño celular y por consiguiente, disminuye el envejecimiento celular. Igualmente protege la coloración capilar.

#### CLORURO DE ZINC

El zinc es un oligoelemento que ayuda a mejorar el estado del cabello, anclándolo en el cuero cabelludo y evitando que caiga en exceso. Mantiene las glándulas que regulan la producción de sebum y que se adjuntan a los folículos pilosos. Limita la producción de DHT, lo que reduce el riesgo de pérdida del cabello.

#### GLUTAMINA

Es el aminoácido más abundante en el organismo humano, aunque su concentración decrece con la edad. Es un componente que contiene azufre, elemento importante para el crecimiento del cabello.

#### METIONINA

Es un aminoácido que ayuda a fortalecer el cabello, a la vez que prevenir su caída.

#### ACETILCISTEÍNA

Es la forma acetilada del aminoácido L-Cisteína. Suministra algunos nutrientes esenciales al cabello que éste necesita para un crecimiento sano.



## PHYTOCHEM® SEBUM SP

### Seborregulador

#### DESCRIPCIÓN

Preparado que contiene extractos vegetales, en combinación con ácido salicílico, y que ayuda a combatir problemas asociados a un exceso de secreción sebácea del cuero cabelludo.

#### PROPIEDADES

- Acción antiinflamatoria
- Acción antioxidante y de protección frente al fotoenvejecimiento
- Acción refrescante
- Acción queratolítica
- Acción antimicrobiana

#### INGREDIENTES BIOACTIVOS

##### EXTRACTO DE SAUCE

Rico en polifenoles, flavonoides y derivados salicílicos. Posee propiedades antiinflamatorias y refrescantes.

##### EXTRACTO DE SALVIA

Rico en flavonoides, taninos y compuestos fenólicos. Posee actividad antioxidante y acción tonificante, lo que le permite ser empleado en casos de alopecia.

##### EXTRACTO DE CALÉNDULA

Contiene flavonoides, alcoholes triterpénicos, carotenoides, polisacáridos y saponósidos. Posee acción humectante, antimicrobiana y de protección frente al fotoenvejecimiento.

##### EXTRACTO DE TOMATE

Rico en carbohidratos, en elementos como el potasio y el magnesio, en vitaminas C, B1, B2 y B3, y en carotenoides como el licopeno. Posee acción hidratante, de estimulación de la actividad de los corneocitos y antioxidante, lo que le hace actuar como protector del fotoenvejecimiento.

##### ÁCIDO SALICÍLICO

Beta hidroxilácido que tiene propiedades queratolíticas. Es adecuado para combatir la caspa, que suele ir asociada a un exceso de sebo.

## SULFOTRICO® SP

### El seborregulador cutáneo

#### DESCRIPCIÓN

Es una mezcla muy eficaz para combatir y prevenir la hipersecreción de las glándulas sebáceas. Ha sido diseñado para equilibrar la secreción normal de sebo, restaurando los niveles óptimos de lípidos en la superficie de la piel.

#### PROPIEDADES

Regula la secreción de las glándulas sebáceas asociadas a los folículos pilosos. Ayuda y previene la caída del cabello. Propiedades antisépticas y antiinflamatorias.

#### EFICACIA

Después de un mes de tratamiento con un producto que contenía SULFOTRICO SP se observó una reducción del 37,2% del sebo en la superficie cutánea.

#### INGREDIENTES BIOACTIVOS

##### Extracto sauce

Rica en polifenoles, flavonoides y derivados salicílicos. Tiene propiedades antiinflamatorias y refrescantes.

##### Extracto abedul

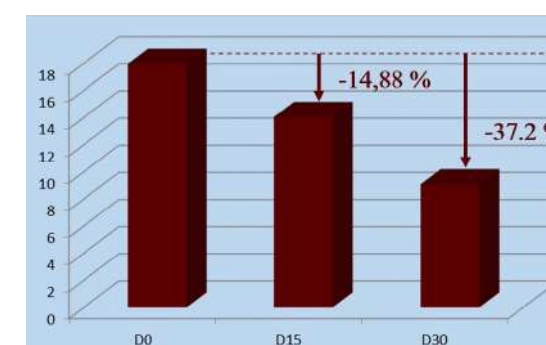
Rico en saponinas, flavonoides y taninos. Ayuda a prevenir la caída del cabello. Propiedades antisépticas.

##### Bioazufre

Su importancia se debe a la presencia de tres aminoácidos: metionina, cistina, cisteína, responsables de la elasticidad y estructura del cabello. También se utiliza como seborregulador para prevenir la caspa.

##### Aceite de cade

Extracto pirogénico rectificado de madera de enebro. Es rica en terpenos y fenoles. Tiene propiedades antiseborreicas y antisépticas.



PHYTCHEM® K+

## La alternativa vegetal

### DESCRIPCIÓN

Mezcla de hidrolizados de proteínas vegetales, obtenidos por hidrólisis enzimática controlada de sus respectivas proteínas.

Este preparado tiene una mezcla final de aminoácidos semejante a los de la queratina, lo que le hace una buena alternativa al empleo de hidrolizados de proteína animales.

### INGREDIENTES BIOACTIVOS

#### HIDROLIZADO DE SOJA

Especialmente rico en proteínas. Hidrata, aumenta la elasticidad y disminuye el riesgo de rotura, repara y acondiciona.

#### HIDROLIZADO DE AVENA

Rica en proteínas, minerales, oligoelementos y vitaminas del grupo B. Proporciona brillo y engrosa los cabellos finos, reestructura, flexibiliza y fortalece la fibra capilar.

#### HIDROLIZADO DE ALMENDRAS DULCES

Repara la cutícula, aumenta la resistencia a la rotura del cabello, da volumen y protección, reduce la estática y proporciona brillo y suavidad.

#### HIDROLIZADO DE TRIGO

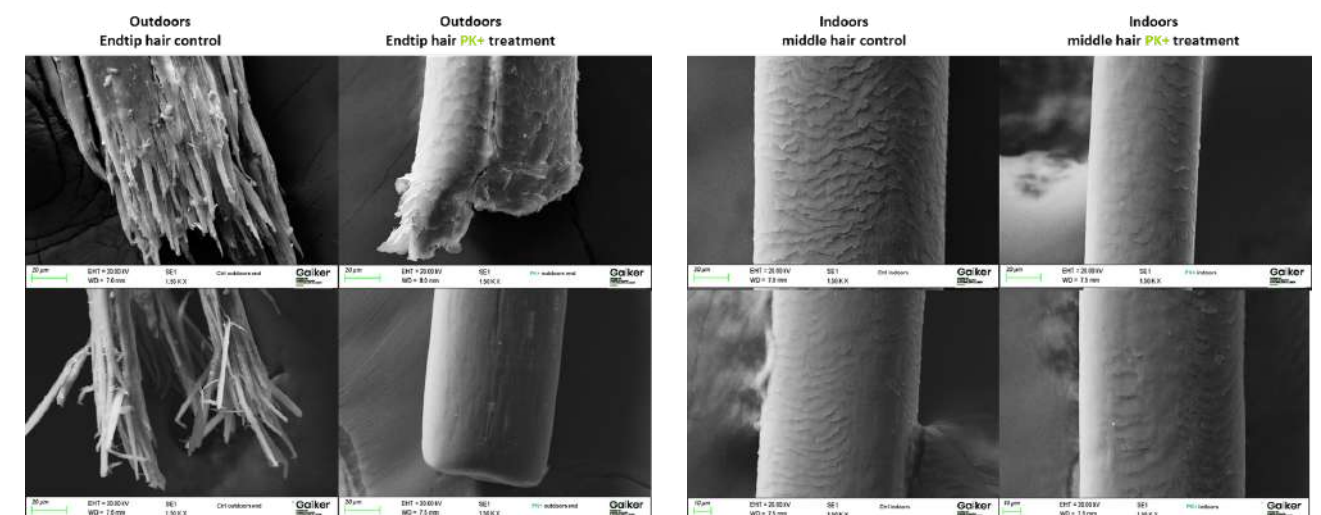
Incrementa la fortaleza del cabello, aumentando su resistencia a la rotura, acondiciona y aumenta la hidratación del cabello, confiriéndole más elasticidad, suavidad y brillo.

### AMINOGRAMA

	Queratina	Cabello	PHYTCHEM® K+
Ác. Aspártico	5.63	5.5	7.81
Ác. Glutámico	8.98	6.16	8.51
Serina	9.2	8.12	6.06
Glicina	6.13	7.4	4.82
Histidina	0.54	1.43	1.81
Treonina	3.61	6.73	4.16
Alanina	3.77	5.37	4.06
Arginina	5.52	-	3.54
Tirosina	2.1	2.43	2.62
Valina	5.54	8.21	4.51
Metionina	0.45	1.43	1.22
Fenilalanina	3.65	5.41	5.53
Isoleucina	3.84	3.77	3.73
Leucina	6.21	9.24	7.59
Lisina	1.32	5.62	3.44
Prolina	7.99	8.72	9.46
Cistina	3.9	5.74	2.55

No solamente tiene una composición aminoacídica muy similar a la queratina, si no que presenta mayor concentración de aquellos aminoácidos que aportan las propiedades de reestructuración y reparación capilar.

### ESTUDIOS DE EFICACIA



Las micrográficas electrónicas de barrido muestran que el tratamiento capilar con PHYTCHEM K+ al 7% reduce las condiciones abrasivas de exposición a los rayos UV, deshidratación o contaminantes del aire que dañan la cutícula del cabello. Además, también mejora la cutícula del cabello naturalmente dañado.

Tras la aplicación de Phytochem K+ se puede apreciar que el cabello:

- se desenreda mejor y es más fácil de peinar.
- es más flexible y está más hidratado.
- está más nutrido.
- tiene más brillo.
- es mucho más resistente a la rotura.

## NEOFIN® HAIR

### Suavidad e hidratación en tu cabello

NEOFIN® HAIR es un acondicionador multifuncional con mantecas y aceites vegetales.

Se puede utilizar en formulaciones para el cabello y la piel. En aplicaciones capilares proporciona una excelente peinabilidad en húmedo, reduciendo la estática y un acondicionamiento perfecto sin efecto build-up.

En productos para la piel, aporta hidratación y una agradable suavidad.

NEOFIN® HAIR se puede usar en la formulación de acondicionadores sin enjuague, cremas desenredantes, tintes para el cabello, cremas, leches corporales y alisadores para el cabello.

### PROPIEDADES

- Acondicionador y suavizante
- Antioxidante
- Regenerador y protector
- Hidratante
- Prevención de la caída del cabello
- Anti radicales libres
- Protección del color

### INGREDIENTES ACTIVOS



CLORURO DE ALQUILTRIMETILAMONIO



VITAMINAS A, C, D, E Y GRUPO B



OLIGOELEMENTOS (FE, K, CA, MG)



FITOESTEROLES



ACIDOS GRASOS ESENCIALES



ESQUALENO



POLIFENOLES

### APLICACIONES COSMÉTICAS

- Hidratante.
- Protector y reparador del cabello.
- Antienvjecimiento.
- Protector de color de cabello.
- Fotoprotector.
- Prevención de la caída del cabello.
- Acondicionador de cabello.

### BENEFICIOS

- Humentividad con la piel y el cabello.
- Facilita el desenredado del cabello y el peinado húmedo.
- Reduce el encrespamiento.
- Aporta suavidad y no es irritante.
- Uso en un amplio rango de pH, permite formular en valores entre 1,5 - 10.
- Buena compatibilidad con la piel.

### ENSAYOS

Se han realizado estudios en voluntarios de ambos sexos y todo tipo de pieles para determinar la capacidad hidratante.

También se han realizado estudios sobre la compatibilidad dérmica y ocular con una crema acondicionadora formulada con Neofin Hair.